

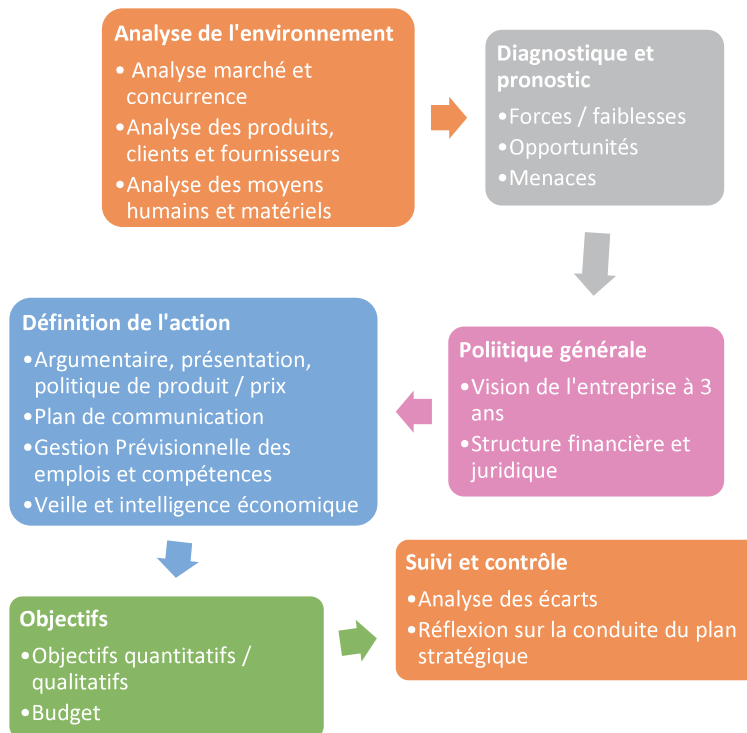
En stratégie, pour viser l'efficacité et la performance, toute entreprise doit disposer d'un **plan stratégique** et d'un **plan d'actions**. La performance globale tient compte de la responsabilité de l'entreprise face à ses clients, face à ses salariés et face aux autres parties prenantes.

Notre mission consiste à vous aider à envisager les pistes de réflexion dans son plus grand nombre, à mettre en évidence les forces, les faiblesses, les menaces et les opportunités, à formaliser et rationaliser le raisonnement, à identifier des indicateurs quantitatifs et qualitatifs, à étudier les structures juridiques et financières possibles et à favoriser l'innovation et la créativité. Ce travail tient très souvent à la **problématique du changement** et aux techniques à adopter pour s'adapter au changement.

Les buts recherchés par cette démarche dans votre entreprise sont multiples :

- Partager des valeurs communes,
- Rationaliser et faciliter la prise de décision,
- Justifier les procédures et le contrôle interne,
- Insuffler la culture de l'entreprise et œuvrer pour le bien être des salariés,
- Fixer les objectifs des équipes,
- Tisser des relations solides avec vos clients,
- Intégrer l'entreprise dans son environnement.

Cette démarche (**figure 1**), généralement « causale », peut également être adaptée à une approche « **effectuale** » pour les projets numériques notamment.



**Figure 1. Stratégie d'entreprise**

*Nos honoraires liés à cette mission sont facturés au temps passé.*

## - Fiche mission - Evaluation d'entreprise

Vous souhaitez connaître la valeur votre entreprise ou d'une entreprise à reprendre? Cette opération nécessite dans un premier temps de distinguer la valeur d'un fonds de commerce de la valeur des parts d'une société, le périmètre de valorisation n'étant pas le même.

Notre approche consiste à **examiner la situation** de l'entreprise dans toutes ces dimensions : comptable, économique, sociale, juridique. En effet, des paramètres divers sont à prendre en considération : état des locaux, état du matériel, évolution de l'activité, ressources humaines, environnement, situation géographique. Des facteurs psychologiques peuvent également jouer un rôle entre un vendeur et un acheteur.

Nous établirons alors **un intervalle de valeurs le plus juste possible** dans lequel figurera le prix. La fixation définitive du prix relève de la responsabilité du dirigeant notamment car il est le seul à maîtriser l'ensemble de ces facteurs déterminants.

### Nos calculs combinent :

- Des méthodes dites patrimoniales assises sur des éléments passés
- Des méthodes dites « de rentabilité » basées sur des projections économiques
- Des méthodes mixtes

### Nous garantissons :

- Confidentialité
- Réactivité
- Rigueur
- Conseils et recommandations

<b>Diagnostic</b>	<b>Traitement</b>	<b>Restitution</b>
Analyse des forces et faiblesses	Calculs	Réalisation d'un rapport d'évaluation
Audits comptable, social et juridique	Retraitements Valorisations	Entretiens, conseils

**Figure 1. Evaluation d'entreprise**

*Nos honoraires pour une mission de valorisation d'entreprise sont déterminés sur devis.*